

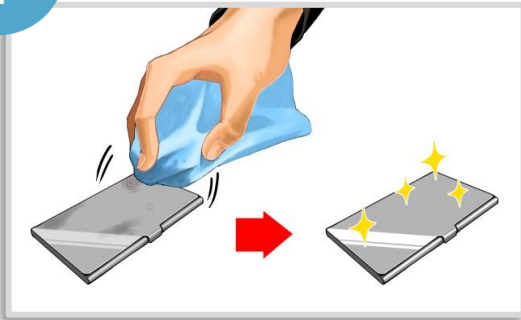
# 美雅工 ALUMI. 使用方法

- 涂装物品(铝制品)
- 美雅工 ALUMI.
- 涂料
- 酒精(药店等有销售)
- 报纸或杂志
- 封口胶带(局部涂装时使用)
- 废弃纱布或旧布
- (最好是棉质材料)
- 吹风机(热风干燥时)

## 使用时的注意事项

- 请不要在怀孕或哺乳期间使用。
- 请在通风良好的室内或室外使用。
- 使用时请远离火源。

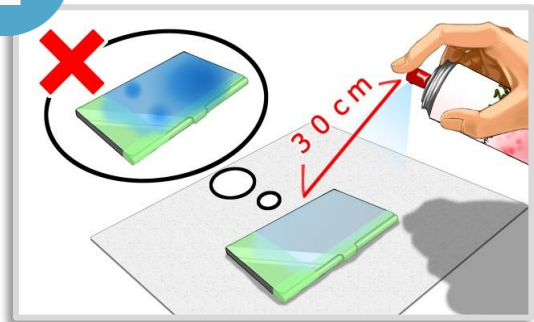
Step  
1



涂装名片盒等时, 请先将里面的物品取出, 然后用酒精彻底清除需涂装部分的灰尘、油分、指纹等。

局部涂装时, 请事先把不需要涂装部分用胶带遮盖保护。

Step  
2

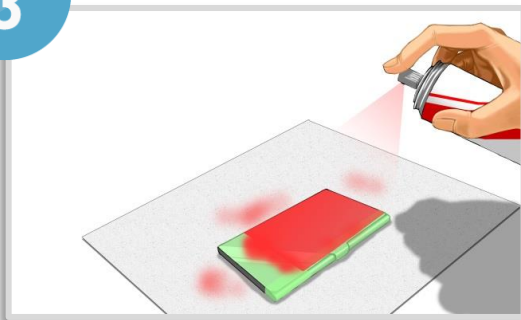


先将要涂装物品放在铺好的报纸或杂志上面。然后摇均美雅工 ALUMI. , 均匀地喷涂到涂装部分上。(从距离 30 cm 左右处喷涂) 然后自然干燥15分钟, 直到喷涂表面不粘手为止。

## 注意事项!

为了喷涂更均匀,  
请勿过多的喷涂美雅工 ALUMI.  
以免涂层过厚。

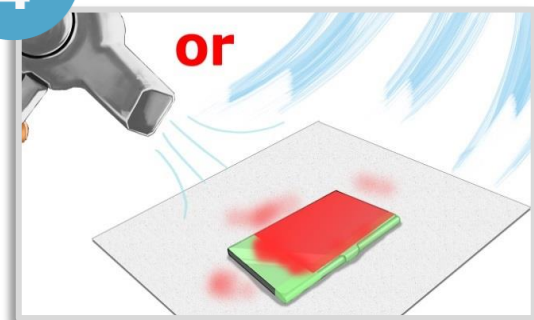
Step  
3



喷涂涂料。

喷涂前, 请事先仔细阅读涂料罐上的喷涂使用说明。用毛刷涂抹时, 请不要过度摩擦。否则会造成美雅工 ALUMI. 的喷涂脱落。

Step  
4



涂料干燥。

可选择自然干燥, 也可用吹风机热风干燥。